



KÖSTER Attikaspeier 120*60

Technisches Merkblatt RT 917 001 B

Stand: 06.09.2019

Rechteckiger Attikaspeier aus PE schwarz

Eigenschaften

- Horizontale Flachdach- und Notentwässerung durch die Attika
- Rechtwinklig gebogenes Tablett
- Gewährleistet maximalen rückstaufreien Wasserabfluss
- Direktes Aufschweißen der KÖSTER TPO/ECB- Dachbahnen auf das Tablett
- Witterungsbeständig
- Langzeitstabilisiert
- Schlagzäh modifiziert
- UV-beständig
- Hervorragende Funktionalität durch geprüfte, normenkonforme Ablaufwerte
- DIN EN 12056 Teil 3 - Dachentwässerungen
- DIN 1986 Teil 100 - Entwässerungsanlagen für Gebäude und Grundstücke
- DIN EN 1253 - Abläufe für Gebäude
- DIN 18195 - Bauwerksabdichtungen
- DIN 18531 - Abdichtungen für nicht genutzte Dächer

Technische Daten

- Material: Polyethylen, schwarz
- Farbe: schwarz
- Querschnitt(Breite x Höhe): 120 x 60 mm
- Breite des Tablettflansches: 100 mm
- Rohrlänge: 300 mm
- Rohrneigung 5°
- Montageöffnung(Breite x Höhe): 130 x 70 mm

Ablaufleistungen

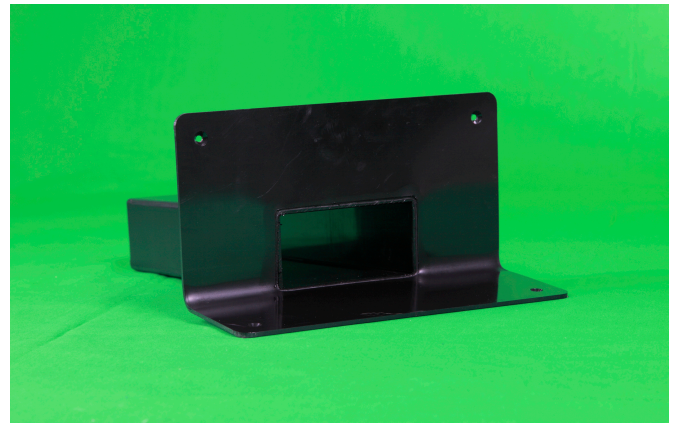
Anstauhöhe	35 mm	75 mm
Entwässerungsleistung l/sec	1,3	4,5

Einsatzgebiete

Flachdach- und Notentwässerung durch die Attika

Verarbeitung

Der Einbau des KÖSTER Attikaspeiers erfolgt entsprechend der KÖSTER Einbauanleitung und der KÖSTER TPO-Verlegeanleitung der KÖSTER BAUCHEMIE AG.



Gebinde/Lieferform

RT 917 001 B

Stück

Zugehörige Produkte

KÖSTER ECB 2.0	Art.-Nr. RE 820
KÖSTER ECB 2.0 U	Art.-Nr. RE 820 052 U
KÖSTER ECB 2.0 F	Art.-Nr. RE 820 F
KÖSTER TPO 1.5	Art.-Nr. RT 815
KÖSTER TPO 1.5 SK (FR)	Art.-Nr. RT 815 SK (FR)
KÖSTER TPO 1.8	Art.-Nr. RT 818
KÖSTER TPO 2.0	Art.-Nr. RT 820
KÖSTER TPO 2.0 F	Art.-Nr. RT 820 F
KÖSTER TPO 2.0 F (FR)	Art.-Nr. RT 820 F (FR)
KÖSTER TPO 2.0 U	Art.-Nr. RT 820 U

Die in diesem Merkblatt gemachten Angaben erfolgen nach bestem Wissen aufgrund unserer Erfahrungen und Forschungsergebnisse. Sie sind jedoch unverbindlich und befreien den Anwender nicht davon, die Produkte auf die jeweiligen Bauobjekte, Verwendungszwecke und örtlichen Beanspruchungen abzustimmen und zu überprüfen. Alle angegebenen Prüfdaten und Analysen sind lediglich Durchschnittswerte, welche unter definierten Bedingungen ermittelt worden sind. Über die in den Merkblättern gemachten Angaben hinausgehende Angaben oder Empfehlungen unserer Mitarbeiter oder Beauftragten bedürfen der schriftlichen Bestätigung. Es gelten jeweils die gültigen Normen, Merkblätter, gesetzlichen Vorschriften und die allgemein anerkannten Regeln der Technik. Eine korrekte und damit erfolgreiche Verarbeitung unserer Produkte unterliegt nicht unserer Kontrolle. Die Gewährleistung kann deshalb nur für die Güte unserer Produkte im Rahmen unserer Geschäftsbedingungen, nicht jedoch für eine erfolgreiche Verarbeitung übernommen werden. Dieses Merkblatt wurde technisch überarbeitet, bisherige Ausgaben sind ungültig.

KÖSTER BAUCHEMIE AG • Dieselstraße 1-10 • D-26607 Aurich • Tel. 04941/9709-0 • Fax -40 • info@koester.eu • www.koester.eu

Kunststoff-Dach- und Dichtungsbahnen, Dachabdichtung